



► Bosch Rexroth - det mest innovative D&C selskapet i Norge.

Vi tilpasser oss din virkelighet

Hos Bosch Rexroth møter du eksperter på din bransjes behov

Etter Bosch' oppkjøp av Rexroth i 2001 ble Rexroth organisert i teknologibaserte divisjoner; hydraulikk, pneumatikk, elektriske drifter og styringer og lineær- og montasjeteknikk. Denne strukturen danner grunnlaget for Bosch Rexroths suksessfulle utvikling etter 2001. I løpet av de siste årene har mye endret seg. I

„Enklere, raskere, mer suksessfulle.“

tillegg til at den eksisterende organisasjonen møter nye krav fra marked og kunder har teknologiene som tilbys av Bosch Rexroth nærmet seg hverandre mer og mer. Denne trenden har blitt forsterket av den økonomiske krisen. For å tilpasse oss denne utviklingen foregår det i disse dager en storstilt reorganisering i Bosch Rexroth.

Hva betyr dette for deg?

Konsernet går fra å være produkt- og teknologidrevet til å innrette seg mot de markedssegmentene og bransjene vi betjener. De eksisterende produksjonsstedene opprettholdes selvfølgelig, men de blir nettopp produksjons-

steder som vil ha som oppgave å utvikle og produsere det markedet, det vil si du, etterspør. Salgsorganisasjonen deles inn i rene bransjegrupper og for deg har dette den fordel at du kun trenger å forholde deg til en kontaktperson hos oss, uavhengig av hvilket produkt eller løsning du er på jakt etter. En annen fordel er at med mer rendyrkede bransjegrupper vil informasjonsutveksling og også applikasjonkunnskaper nå flere av våre ansatte, en kunnskap som også vil komme deg til gode.

Bosch Rexroth i Norge har hatt en bransjeinnretning siden 2005, men ved at konsernet nå "kommer etter" vil det bli enklere for oss å rendyrke denne inndelingen og markedstilnæringen.

Internt kaller vi omorganiseringen for "Rexroth 2.0", noe som signaliserer at dette vil være en helt ny versjon av Rexroth, et Rexroth som vil være enklere, raskere og mer suksessfulle i markedet.

Kontakt: Markedsansvarlig Anne Brænden, Bosch Rexroth, anne.braenden@boschrexroth.no

Bransjefokus, ja, men også forståelse for at det er forskjell på om du er OEM/maskinbygger eller sluttkunde

Vi vet at det er til dels store forskjeller på kravene til en sluttbruker og en OEM. Vi vet at en sluttbruker for eksempel kan trenge kortere leveringstider og erstatning av gamle produkter, mens en OEM ofte trenger mer systemkompetanse. Dette tar vi konsekvensen av og vil ha dedikerte selgere for de forskjellige segmentene innen bransjene. Med andre ord; vi tilpasser oss din virkelighet.

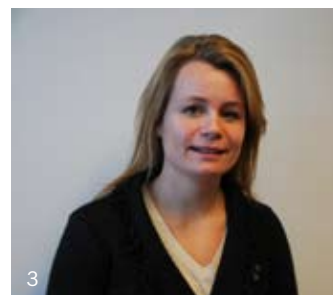
Innovasjon i fokus

I denne utgaven av drive & control magazine kan du lese om spennende prosjekter som handler om nytenking og smarte løsninger. To lokale innovasjonshistorier er presentert, produksjonsbedriften AMC (Advanced Machine Company) har lyktes med å fylle og pakke melkekartonger 20 % raskere enn tidligere. Og det norske firmaet SES har videreutviklet en helt unik skrogform som reduserer drivstofforbruket med 50%.

→ *Les mer i drive & control magazine*

Våre bransjeansvarlige

- ▶ 1 Øyvind Kjølberg, mobil-applikasjoner
- ▶ 2 Bjarte K. Christoffersen, industriapplikasjoner og bulkhåndtering
- ▶ 3 Mona Jansen, næringsmiddel, forpakning og printing
- ▶ 4 Babak Tabrizi, montasje, halvleder og solar
- ▶ 5 Roald Haug, fornybar energi
- ▶ 6 Tor Eivind Jensen, marine og offshore
- ▶ 7 Lars Nordstrøm, service og ettermarked
- ▶ 8 Jan Nasväll, servicesjef



Bosch Rexroth AS

Postboks 3007
1402 Ski
tlf.: 64 86 41 00
firmapost@boschrexroth.no



Øyvind Kjølberg - SMC - anleggsmaskiner

e-post:
telefon:



Mona Jansen SFP - næringsmiddel, forpakning og printing

e-post:
telefon:



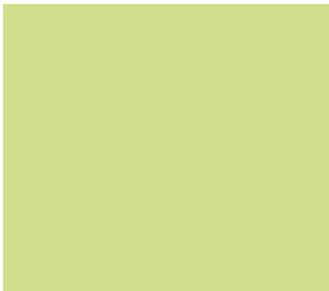
Bjarte K. Christoffersen - SET industriapplikasjoner og SEL, bulkhåndtering

e-post:
telefon:



Roald Haug - SRW, vindenergi

e-post:
telefon:



Tor Eivind Jensen, SEF -Marine og offshore

e-post:
telefon:



Babak Tabrizi, SFS - montasje, halvleder og solar

e-post:
telefon: